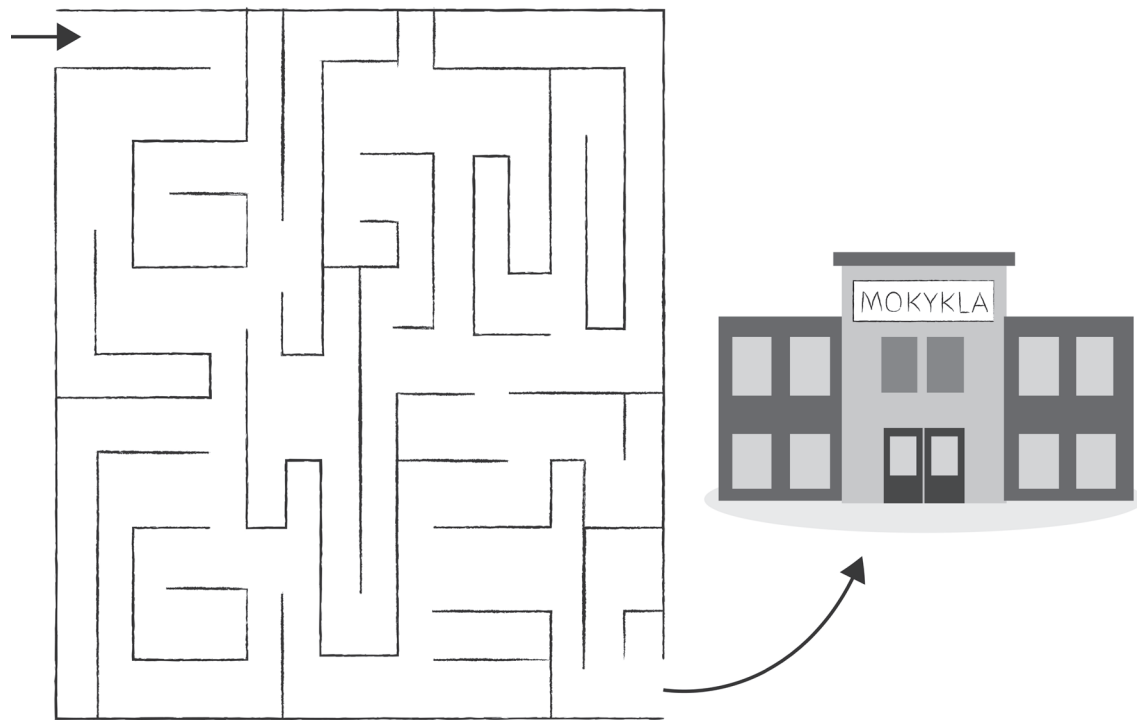


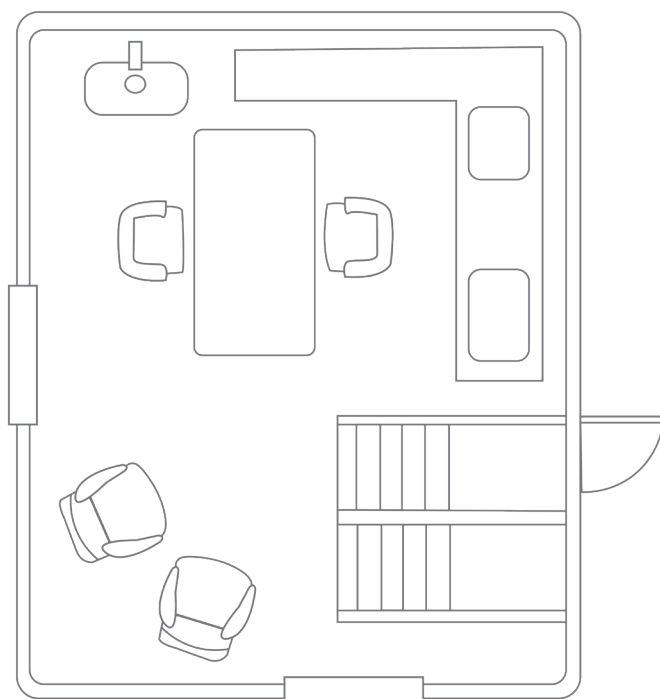
3. MANO KELIAS

1. Rask kelią į mokyklą.



2. Plane nuspalvink:

- laiptus – **geltonai**;
- stalą – **raudonai**;
- plautuvę – **žaliai**;
- virtuvės stalviršį – **mėlynai**;
- langus – **rudai**;
- duris – **juodai**;
- kėdes ir fotelius – **oranžine** spalva;
- grindis – **pilkai**.



3. Parašyk savo namų ir mokyklos adresus.

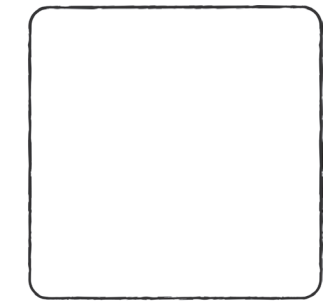
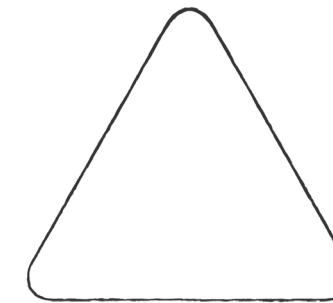
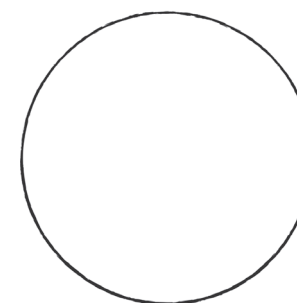
Mano namų adresas

Mokyklos adresas

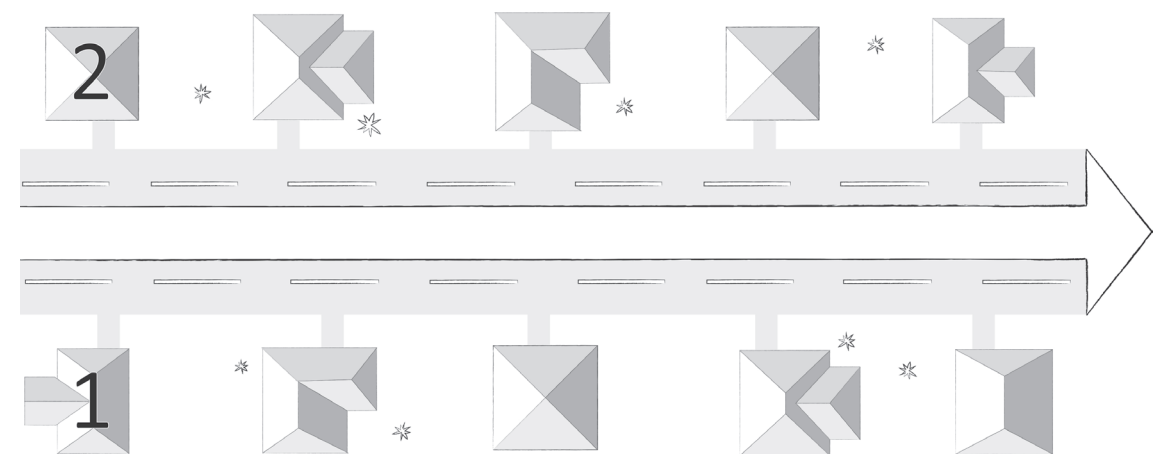
g.

g.

4. Prisimink, kuri kelio ženklo forma ką reiškia. Sugalvok ir nupiešk savo kelio ženklą. Papasakok, ką jis reiškia.



5. Aptark su klase, kaip rašomi pastatų numeriai skirtingose gatvės pusėse. Sunumeruok namus pagal pavyzdį. Sugalvok gatvei pavadinimą ir, jei moki, parašyk jį ant rodyklės.



Kaip man sekasi?



11. MOKAUSI RAIDES U u

1. Pasakyk, kas pavaizduota. Apibrauk paveikslėlius, kurių pavadinimai prasideda garsu **u**.



2. Pasimokyk rašyti raides **u** ir **U**.

<i>uu</i>	
<i>u u u</i>	
<i>u u u</i>	
<i>U U U</i>	
<i>U U U</i>	

3. Viena spalva apibrauk raides **U u**, kita – **I i**.

Ramunė ir Rima turi eiti Ignalinos gatve ir pasukti į dešinę, ten bus Utenos gatvė.

4. Pasakyk, kas pavaizduota. Paveikslėlius, kurių pavadinimus tardamas girdi garsą **u**, apibrauk pasirinkta spalva.



5. Papildyk sakinius parinkdamas tinkamus žodžius:

GATVE, ATŠVAITĄ, POLICININKĖ, ATŠVAITO, POLICININKĖ, ATŠVAITĄ.

BERNIUKAS SU MAMA ĖJO _____.

JIE SUTIKO _____.

POLICININKĖ PAKLAUSĖ: „AR TURI _____?“

BERNIUKAS _____ NETURĖJO.

_____ DAVĖ BERNIUKUI _____.

Kaip man sekasi?



7. SKAIČIAI 1, 2, 3, 4, 5

1. Nuspalvink tiek laukelių, kiek ko matai paveikslėlyje.



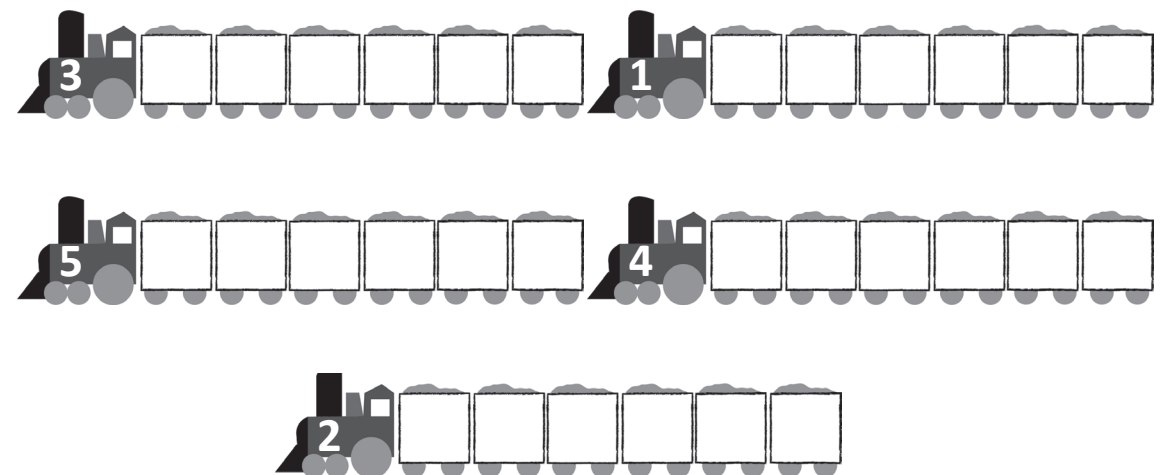
DVIRAČIAI	ŽMONĖS	KELIO ŽENKLAI	ŠALMAI	ŠVIESOFORAI	PĖSČIŲJŲ PERĖJOS	KAMUOLIAI

2. Baik pildyti skaičių ratus.

3. Pasimokyk rašyti.

	1	1																		
	1																			
	2	2																		
	2																			
	3	3																		
	3																			
	4	4																		
	4																			
	5	5																		
	5																			

4. Skaičius ant traukinio lokomotyvo rodo, kiek vagonų jis turi traukti. Nubrauk nereikalingus vagonus.



Kaip man sekasi?

