

Dauguma vabalais laikome begalę mažų gąsdinančių ropinėtojų, bet kalbėdami apie juos mokslininkai omenyje turi dalį vabzdžių. Tiesą sakant, vabzdžių ir apskritai bestuburių įvairovė yra labai didelė. Daugelis vabzdžių ne tik gražūs, bet ir saviti. Pavyzdžiui, ši **vėžliablakė**.



KAS YRA BESTUBURIS?

Bestuburis – tai mažas gyvūnas, priklausantis milžiniškai šeimai. Bestuburių rasite praktiškai visoje planetoje: ir aukštuose kalnuose, ir dykumose, ir nuosavame sode.

Nors dauguma žmonių bestuburiais laiko tik vabzdžius, kai kurie artimi jų giminaičiai – kiti nariuotakojų tipo nariai – taip pat bestuburiai. Plati jų grupė vienija daugybę nuostabių padarų. Bestuburiai būna skirtingų formų ir dydžių, bet visiems jiems bendra tai, kad nė vienas neturi stuburo. Todėl ir vadinami bestuburiais.

Bestuburiai yra vieni svarbiausių padarų planetoje. Be jų mūsų pasaulis atrodytų visiškai kitaip, o daugybė augalų ir gyvūnų apskritai išnyktų.

Susipažinkime su šiais gyvūnėliais iš arčiau...



Žvynuoti sparnai

Drugelių sparnai yra padengti tūkstančiais žvynelių. Jie gali būti ryškiaspalviai, kad priviliotų partnerį arba įspėtų plėšrūnus nesiartinti.



Drugelis

Musė



Pusiausvyra

Musė turi vieną porą didelių sparnų, leidžiančių skraidyti, o po jais – dvi ataugėles, dar vadinamas dūzgiais. Jie padeda išlaikyti pusiausvyrą.

Greičiausi

Žirgeliai yra greičiausiai skraidantys vabzdžiai – pasiekia apie 72 km/val. greitį. Jie geba skristi į priekį, atgal, aukštyn ir žemyn. Kiekvienas lengvas, bet stiprus sparnas gali judėti savarankiškai.



Žirgelis

Bitė



Kad pajudintų sparnus, vieni vabzdžiai naudoja raumenų jėgą, kiti keičia krūtinės formą.

Sukabinti sparnai

Bitės turi kabliukus, sujungiančius du sparnų komplektus, todėl sparnai juda lengviau.

Stebuklingi sparnai

Iš visų skraidančių gyvūnų vabzdžiai pirmieji pakilo į dangų. Milijonus metų prieš atsirandant pterozaurams, paukščiams ar šikšnosparniams vabzdžiai jau zvimbė, plazdėjo ir plakė sparnais.

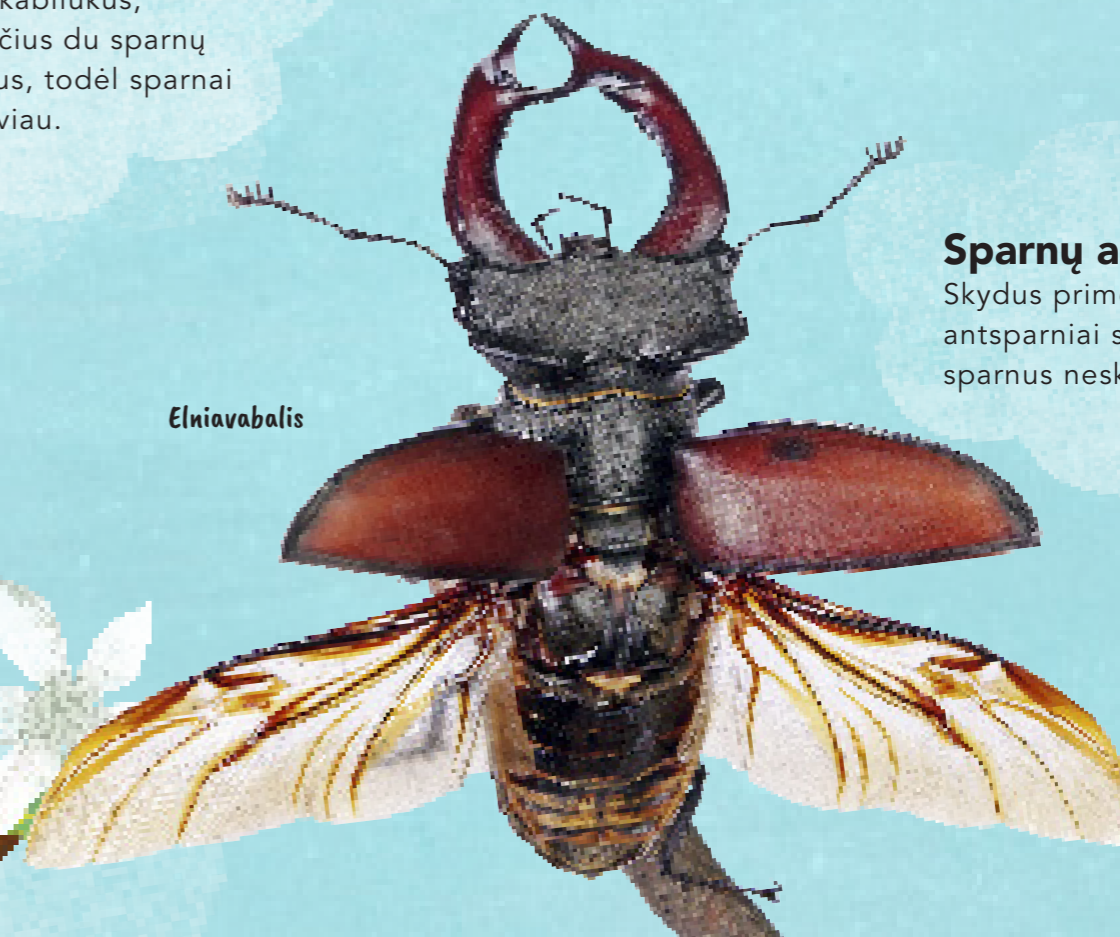
Triukšmingi sparnai

Svirpliai skleidžia garsą viršutinę ir apatinę sparnų dalis trindami vieną į kitą.



Svirplys

Elniavabalis



Sparnų apsauga

Skydus primenantys tvirti antsparniai saugo vabzdžių sparnus neskraidant.