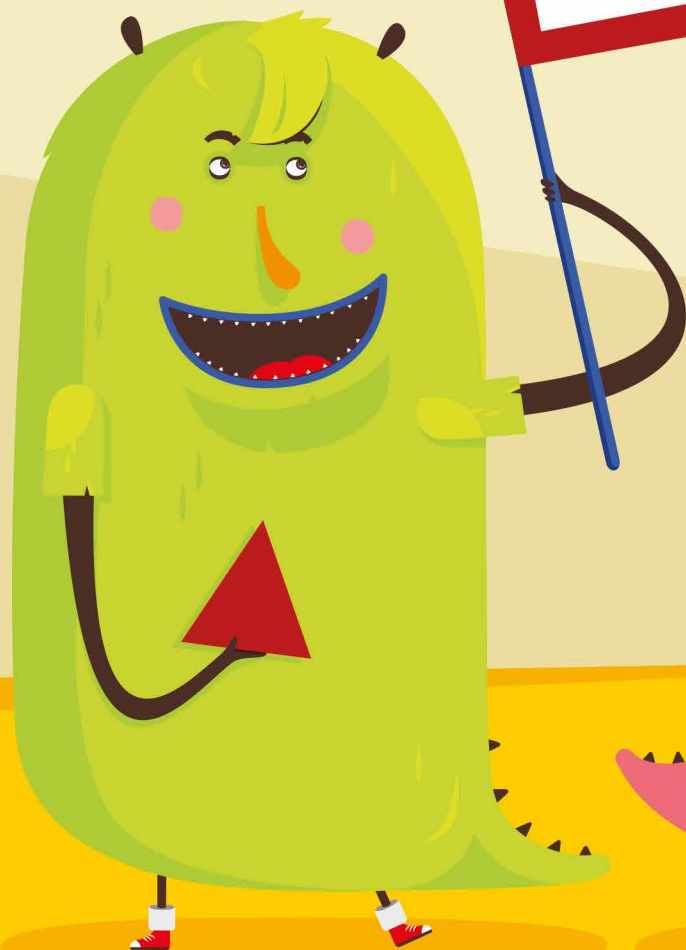
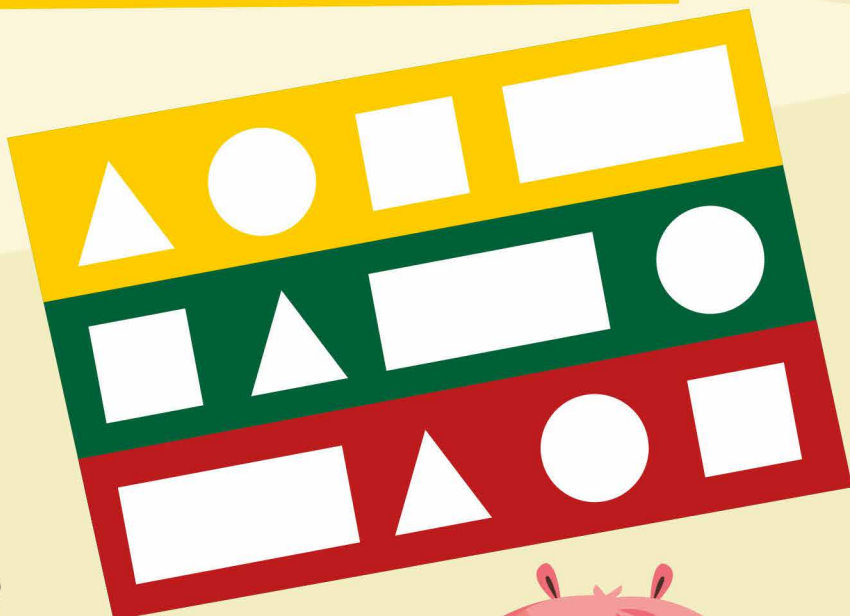
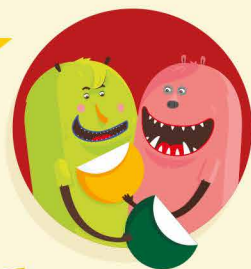


Geltona, žalia ir raudona – tai Lietuvos vėliavos spalvos. **Užpildyk visą vėliavą – prie reikiamos spalvos priklijuok figūrų lipdukus.** Kuri spalva tau gražiausia?



Kiekviena Lietuvos vėliavos spalva ką nors reiškia. Geltona spalva simbolizuoja saulę (☀), žalia spalva – tai Lietuvos laukai (miškas, pieva) (🌳), o raudona spalva – kraujas (🩸), kurį išliejo mūsų protėviai, gindami Lietuvą nuo priešų.





Svarbiausias ir gerbiamiausias medis Lietuvoje visais laikais buvo AŽUOLAS. Jo vaisius – gilė. **Suskaičiuok ąžuolo giles ant kiekvienos šakos ir įrašyk skaičių į šalia esantį kvadratą.**

**APVEDŽIOK SKAIČIUS PAGRASTU PIEŠTUKU.**

1 2 3 4 5 6 7 8 9



2



Ažuolas laikomas tvirtumo ir stiprumo simboliu. Nuo senovės lietuviai šiuos medžius garbino ir sodindavo savo kiemuose. Prieš 600 metų buvo uždrausta kirsti senus ąžuolus.

